

Per informazioni e iscrizioni rivolgersi all'agenzia:

SODERINI VIAGGI,
Via L. Soderini 55 Milano
Tel. 02/48376169-06
soderini_viaggi@inwind.it

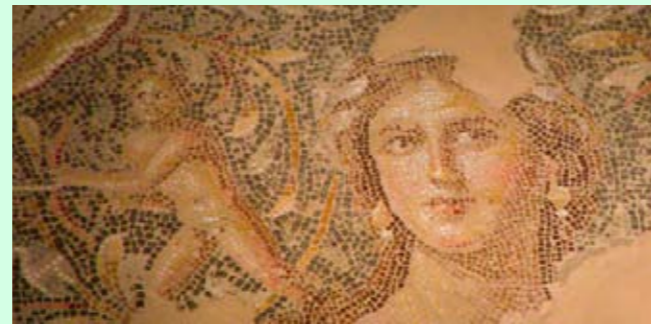
Le iscrizioni si ricevono dal 16 marzo al 4 maggio e si effettuano tramite il versamento della quota d'iscrizione (€ 50).

Gli studenti ordinari verranno iscritti subito a titolo definitivo, mentre gli altri partecipanti dovranno attendere la conferma al termine del periodo delle iscrizioni (la priorità sarà data agli studenti). A parità di requisiti verranno considerati i curricula dei candidati e la data di iscrizione. I partecipanti dovranno provvedere al saldo della quota entro e non oltre il 25 maggio.

Borse di studio

Per favorire la partecipazione, sono previste borse di studio, a copertura parziale delle spese, destinate a studenti bisognosi. E' possibile rivolgersi alle facoltà coinvolte nel progetto o al coordinatore.

www.corsiagerusalemme.org



L'organizzazione tecnica è realizzata grazie al contributo di :



El Al Israel Airlines



Opera Diocesana
Maronita

Abbinamento camere e accompagnatori

L'alloggio dei partecipanti è previsto in camere doppie. Eventuali preferenze per l'abbinamento in camera sono da indicare all'atto dell'iscrizione. Il supplemento per la camera singola è di € 400*. E' prevista la possibilità di un accompagnatore con cui lo studente potrà dividere la stanza. L'accompagnatore seguirà il viaggio, ma non i corsi (lezioni in aula e lezioni-escursioni) e potrà disporre liberamente del tempo della permanenza in Israele.

La quota di partecipazione per gli accompagnatori è di € 1650* (+ € 50 d'iscrizione) per chi accompagna un partecipante al corso di ebraico; € 1750* (+ € 50 d'iscrizione) per chi accompagna un partecipante al corso di archeologia e geografia.



Facoltà
di Teologia
di Lugano



Facoltà
Teologica
dell'Italia
Settentrionale



Studium Biblicum Franciscanum
Gerusalemme

GERUSALEMME



E BRAICO BIBLICO

—
A RCHEOLOGIA E
G EOGRAFIA BIBLICA

28 GIUGNO - 19 LUGLIO 2009

con la partecipazione di



Facoltà Teologica
dell'Italia Centrale



Pontificia Università
Gregoriana

Il programma offre agli studenti di lingua italiana la possibilità di frequentare corsi biblici intensivi nel paese della Bibbia. Risiedendo a Gerusalemme, stimolati dall'ambiente circostante, i partecipanti potranno seguire un corso intensivo di Ebraico biblico nella cornice della storica "Città Vecchia", oppure un corso di Archeologia e Geografia biblica in cui le lezioni in aula si alterneranno con escursioni ai principali siti archeologici della città e del resto del Paese. Le lezioni e le visite guidate saranno proposte in lingua italiana.

Ogni corso prevede un impegno full-time e si concluderà con un esame finale. I partecipanti potranno richiederne la certificazione, con i relativi ECTS. I corsi sono riconosciuti come aggiornamento per gli insegnanti delle scuole secondarie dal Ministero dell'Istruzione italiana.

Il progetto è rivolto primariamente agli studenti ordinari delle facoltà organizzatrici. Nella misura dei posti disponibili sarà possibile l'iscrizione di altre persone interessate. In ogni caso i partecipanti dovranno essere veramente motivati.



CONSIGLIO NAZIONALE
DELLE RICERCHE



REPUBBLICA ITALIANA
Ministero dell'Istruzione,
dell'Università e della Ricerca



REPUBBLICA ITALIANA
Ministero per i Beni
e le Attività Culturali

CON IL
PATROCINIO DI



STATE OF ISRAEL
Ministry of Foreign Affairs
Department for Cultural
& Scientific Cooperation



STATE OF ISRAEL
Embassy to the Holy See

EBRAICO BIBLICO

Docenti:

Alviero Nicacci, Alberto Mello

Studium Biblicum Franciscanum

Claudia Rosenzweig

Università Bar Ilan - Hebrew University of Jerusalem

Programma:

Corso di Ebraico biblico di secondo livello (lettorato). Il programma prevede lezioni in aula (36 ore accademiche) e preparazione individuale della traduzione e del commento grammaticale dei testi oggetto delle lezioni.

Saranno studiati: Esodo 1-5, Giona, Salmi 46; 48; 76; 84; 87.

A complemento del corso saranno proposte (comprese nella quota): due giornate di escursione fuori Gerusalemme (Qumran; Betlemme); due visite guidate pomeridiane (Museo del Libro, Santo Sepolcro); incontri di presentazione dei principali centri di ricerca operanti a Gerusalemme.

Il corso (con il relativo esame) è riconosciuto dalle facoltà organizzatrici come un lettorato di ebraico biblico.

Requisiti:

Per partecipare al corso è necessario aver già seguito un corso di ebraico di primo livello (corso annuale).

Bibliografia da procurarsi prima della partenza: *Biblia Hebraica Stuttgartensia*, una grammatica di ebraico biblico, un vocabolario di ebraico biblico. Ulteriore bibliografia verrà indicata nel corso delle lezioni.

I partecipanti risiederanno a Gerusalemme, presso il Foyer Mar Maroun nel quartiere armeno della Città Vecchia. Le lezioni si terranno presso lo Studium Biblicum Franciscanum.

Quota di partecipazione:

Studenti delle facoltà coinvolte nel progetto: € 1750*

Altri partecipanti: € 1850*

Quota d'iscrizione: € 50

Le quote comprendono: *Passaggio aereo in classe turistica Milano Malpensa (oppure Roma Fiumicino) / Tel Aviv / Milano Malpensa (oppure Roma Fiumicino) con voli di linea EL AL Israel Airlines - trasferimenti in pullman da e per l'aeroporto in Israele - alloggio in case religiose in camere a due letti con bagno o doccia - pensione completa dalla cena del primo giorno alla colazione dell'ultimo giorno - corso di ebraico biblico / archeologia e geografia biblica (lezioni, aule, esami, escursioni e visite come da programma, pullman, ingressi, guida) - assicurazione. La quota non comprende: bevande - extra personali - tutto quanto non menzionato alla voce "comprende".*

** I prezzi dei servizi in Israele sono stati definiti in dollari USA. Le quote di partecipazione sono calcolate in base al cambio 1 euro = 1,35 dollari USA: in caso di variazioni significative nel cambio sarà richiesto un adeguamento della quota.*

ARCHEOLOGIA E GEOGRAFIA BIBLICA

Docenti:

Eugenio Alliata, Stefano De Luca, Frédéric Manns

Studium Biblicum Franciscanum, Gerusalemme

Dan Bahat, University St. Michael's of Toronto -

Formerly District Archaeologist of Jerusalem,

Leah Di Segni, Hebrew University of Jerusalem

Michael Cohen, Israeli Antiquities Authority

Jean-Baptiste Humbert, Riccardo Lufrani

École Biblique et Archéologique Française de Jérusalem

Marcello Fidanzio, Facoltà di Teologia di Lugano -

Facoltà Teologica dell'Italia Settentrionale

Programma:

Il corso prevede lezioni in aula (totale di 24 ore accademiche) di Geografia, Archeologia, Topografia, Epigrafia; lezioni pratiche all'interno di uno scavo archeologico; escursioni ai principali siti archeologici e ai più importanti musei del Paese.

Il programma di massima delle escursioni prevede: visite a Gerusalemme (Ophel, area del Tempio, quartiere giudaico, monte Sion, via Dolorosa e santo Sepolcro, monte degli Ulivi e valle del Cedron); escursioni giornaliere (Betlemme ed Erodion; Bet Guvrin e Bersabea; Qumran ed Ein Gedi); escursione in Galilea (durante il trasferimento: Cesarea Marittima; poi Meghiddo, Sefforis, Nazaret, Tabor, Tiberiade, Cafarnao, Tabgha, Dan, Baniyas, Bet Shean).

Durante la permanenza gli studenti verranno introdotti alla conoscenza dei principali centri di ricerca operanti a Gerusalemme.

Il corso (con il relativo esame) è riconosciuto dalle facoltà organizzatrici come un corso opzionale all'interno del piano di studi.

Bibliografia: J. MURPHY-O'CONNOR, *La Terra Santa. Guida storico-archeologica*, Bologna 1996 (o simile); E. ALLIATA, *Gerusalemme. Escursioni in Gerusalemme e dintorni* (Dispensa SBF - trascrizione di M. CRIMELLA); P. KASWALDER, *Onomastica biblica. Fonti scritte e ricerca archeologica*, (SBF Collectio Minor 40), Jerusalem 2002; EGERIA, *Diario di viaggio*, Milano 2006 (o altra edizione); D. BAHAT, *The illustrated atlas of Jerusalem*, Jerusalem 1996. Altre indicazioni bibliografiche saranno fornite durante il corso.

I partecipanti risiederanno per la maggior parte del tempo a Gerusalemme, presso il Foyer Mar Maroun nella Città vecchia. Le lezioni in aula si terranno presso lo Studium Biblicum Franciscanum. Per le visite al nord è previsto il pernottamento in Galilea.

Quota di partecipazione:

Studenti delle facoltà coinvolte nel progetto: € 1850*

Altri partecipanti: € 1950*

Quota d'iscrizione: € 50

Per ulteriori informazioni sul programma accademico rivolgersi al coordinatore dei corsi, prof. Marcello Fidanzio e-mail: marcello.fidanzio@teologialugano.ch